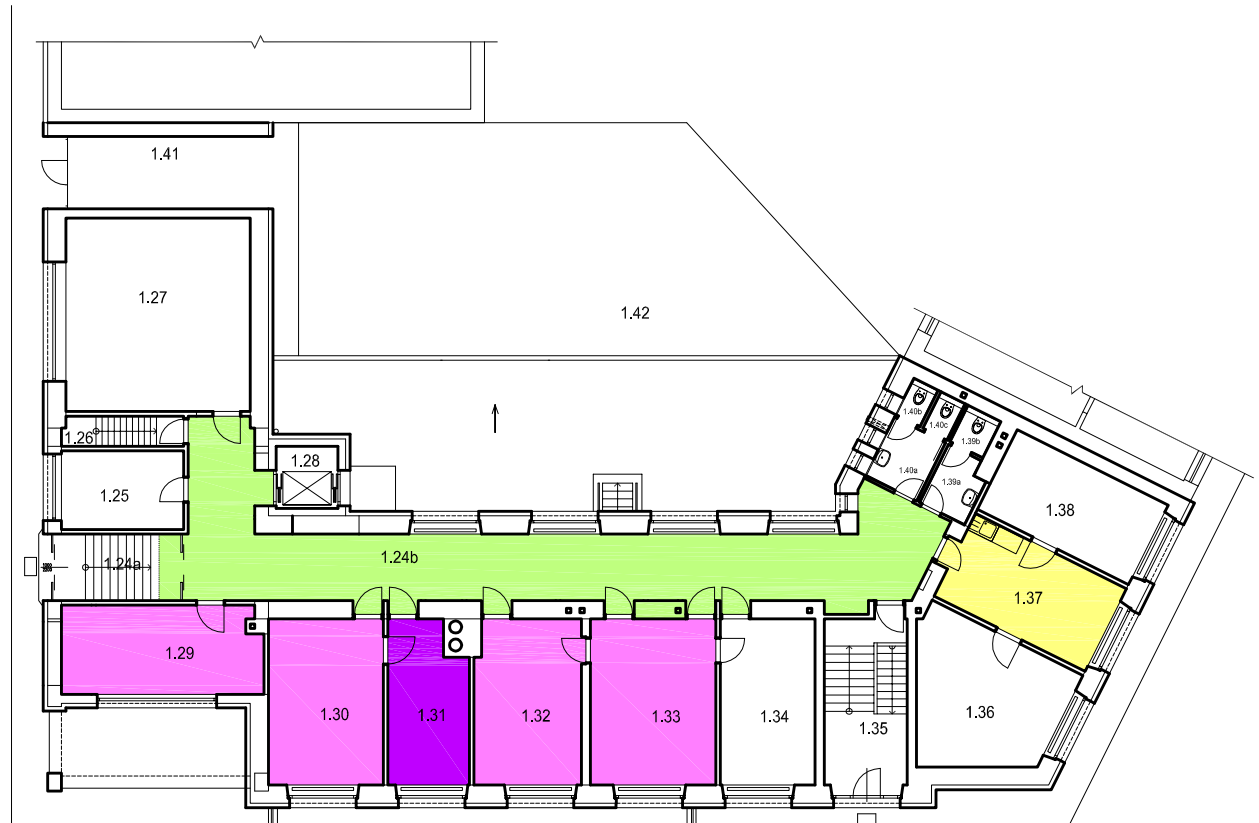


1.NP - LEGENDA MÍSTNOSTÍ

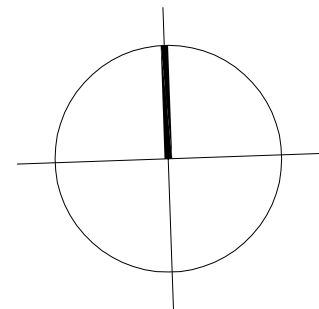
Č.M.	ÚČEL MÍSTNOSTI	PLOCHA m ²	PODLAHA	
1.01	Zádvěří	17,10	keram. dlažba stávající keram. sokl stávající	
1.02	Vstupní hala	34,10	keram. dlažba stávající keram. sokl stávající	
1.03	Chodba se schodištěm	53,40	keram. dlažba stávající keram. sokl stávající	
1.04	Kancelář	17,60	PVC soklová lišta	2x REFERENT – HMOTNÁ NOUZE
1.05	Kancelář	20,30	PVC soklová lišta	
1.06	Kancelář	17,30	PVC soklová lišta	
1.07	Kancelář	20,60	PVC soklová lišta	2x REFERENT – HMOTNÁ NOUZE
1.08	Kancelář	17,60	PVC soklová lišta	2x REFERENT – HMOTNÁ NOUZE
1.09	Kancelář	20,60	PVC soklová lišta	2x REFERENT – HMOTNÁ NOUZE
1.10	Kancelář	24,50	koberec	
1.11	Kuchyňka	19,00	PVC soklová lišta	
1.12	Příruční sklad	20,60	PVC soklová lišta	
1.13a	WC zam.-muži-předsíňka	1,20	keram. dlažba	
1.13b	WC zam.-muži-kabinka	1,50	keram. dlažba	
1.14a	WC zam.-ženy-předsíňka	4,60	keram. dlažba	
1.14b	WC zam. ženy-kabinka	1,50	keram. dlažba	
1.14c	WC zam. ženy-kabinka	1,50	keram. dlažba	
1.15	Schodiště	47,70	keram. dlažba stávající	
1.16a	WC veřejnost-muži-předsíňka	2,90	keram. dlažba	
1.16b	WC veřejnost-muži-kabinka	2,50	keram. dlažba	
1.17a	WC veřejnost-ženy-předsíňka	2,90	keram. dlažba	
1.17b	WC veřejnost-ženy-kabinka	2,50	keram. dlažba	
1.18	WC veřejnost – imobilní	9,10	keram. dlažba	
1.19	výtahová šachta	4,70		


8x REFERENT – HMOTNÁ NOUZE
2x REFERENT
6x REFERENT – TRH PRÁCE
1x VEDOUCÍ – TRH PRÁCE



LEGENDA PLOCH:

	NEŘEŠENÉ PROSTORY
	REFERENSKÉ PRACOVISTĚ
	SEKRETARIÁT, PODATELNA
	POKLADNA - řeší se pouze dělicí přepážka-stěna
	KANCELÁŘ - VEDOUCÍ
	KANCELÁŘ - ŘEDITELNA
	SKLADY, SPISOVNA
	POMOCNÉ PROSTORY (např. SCENER, RACK, ...) - neřeší se
	ZASEDACÍ A ŠKOLICÍ MÍSTNOSTI
	KUCHYŇKA
	ŘEŠENÉ CHODBY



HLAVNÍ INŽENÝR PROJEKTU	Ing. Jiří Bartoš	<div></div> <div>Bezručova 81/17a, 602 00 Brno www.intar.cz info@intar.cz tel.: 543 422 211, fax: 543 211 173</div>	
ODPOVĚDNÝ PROJEKTANT	Ing. Jana Macíková		
VYPRACOVAL	Ing. Jana Macíková		
KONTROLA	Ing. Josef Katolický		
INVESTOR	ČR - Úřad práce České republiky, Karlovo nám. 1359/1, Praha 28		
MÍSTO STAVBY	Náměstí Spojenců 13, Prostějov, k.ú. Prostějov, par.č. 4780, 4838		
NÁZEV AKCE :		ZAK.Č.AKCE	20 162 011-4
ÚP ČR KoP Prostějov Rekonstrukce objektu nám. Spojenců 13		ZAK.Č.KOOPER.	-
		STUPEŇ P.D.	DPS
		DATUM	09/2014
		FORMÁT	2x A4
		OBJEKT :	KOPIE
SO 01 hlavní objekt			
ČÁST: PROJEKTOVÁ DOKUMENTACE INTERIÉRU		SOUBOR	dwg
NÁZEV VÝKRESU :		MĚŘÍTKO:	ČÍSLO PŘÍLOHY:
SCHÉMA ŘEŠENÝCH PROSTOR - 1.NP		1:250	01